



VIMEK LINEUP

Marknadsledande skogsmaskiner för modern gallring och skogsvård.
Kompakta, hållbara och pålitliga.
Skogsmaskiner som gör intryck med låga avtryck.

No. 1 i kompaktklassen

870.2

Upptäck Vimek 870.2, en modern skotare utvecklad för gallring i professionellt skogsbruk. Den kombinerar kraft, smidighet och förarkomfort i varje detalj. Möjliggör ett hållbart skogsbruk med hög produktivitet och lågt marktryck.

➤ 6WD eller 8WD

Välj sexhjulsdraft för en smidig och följsam maskin, eller åttahjulsdraft för maximal stabilitet och hög bärighet.



➤ Lastkapacitet

Robust lastutrymme med en lastkapacitet på 7000 kg. Tillgänglig med olika vagnslängder, med konfigurerbar placering och antal av bankar för att passa olika sortiment.

➤ Kran

Välj mellan FC4ET och FC5DT.
Kranar med hög lyftkraft och smidig, följsam manövrering. ICC som tillval.

Cranab FC4ET - 6,7 m räckvidd.

Enkelteleskop

Cranab FC5DT - 8,3 m reach.

Dubbelteleskop

➤ Förarkomfort

NG-plattformen erbjuder en rymlig och bekväm hytt med ett modernt och användarvänligt gränssnitt.

➤ DSS - Dual steering System

Hydraulisk midjestyrning och boggistyrning i vagnen.
Ger en smidig styrvinkel med god framkomlighet.
När alla hjul roterar med samma hastighet minskar markpåverkan, vilket resulterar i mindre rivskador i terrängen.



ICC - Intelligent Crane Control
Förbättrar kranarbetet för enklare, snabbare och mer intuitiv styrning.

870.2

➤ Dasa Drive integrerad CAN-baserat styrsystem

Alla maskinfunktioner styrs och övervakas via en central display.

➤ Vimek Connect

Starta parkeringsvärmaren på distans med telefonen (iPhone eller Android), eller anslut till maskinen på distans för felsökning och realtidsdata. Tjänsten Vimek Connect inkluderar fjärrsupport, vilket gör det möjligt att ansluta till maskinen utan att behöva resa till arbetsplatsen.



➤ Kraftfull och bränsleeffektiv CAT-motor

Uppfyller de senaste utsläppskraven. Ingen användning av AdBlue behövs.

➤ Låg sittposition

Ger utmärkt sikt under trädskronorna och minskar helkroppsvibrationer.



Tekniska specifikationer

Motor

Modell	CAT C2.2
Effekt	55kW @ 2400 rpm
Vridmoment	270Nm @1600 rpm
Utsläppsstandard	EU Steg V U.S EPA Nivå 4f

Kran och grip

Kran	FC4ET	FC5DT
Max räckvidd	6,7 m	8,3 m
Brutto lyftmoment	42 kNm	51 kNm
Brutto svängmoment	11 kNm	13 kNm
Grip	Cranab CR19 HSP 015 HSP 017	

Lastkapacitet

Lastkapacitet	7000 kg		
Trailer	Standard centrumram	Long centrum-ram	Förlängning
Lastlängd	3,2 m	3,5 m	Centrumram + 0,8 m
Lastarea	2,65 m ²		

Observera att angivna mått är teoretiska värden och kan variera beroende på tillverkningstoleranser och val av utrustning.

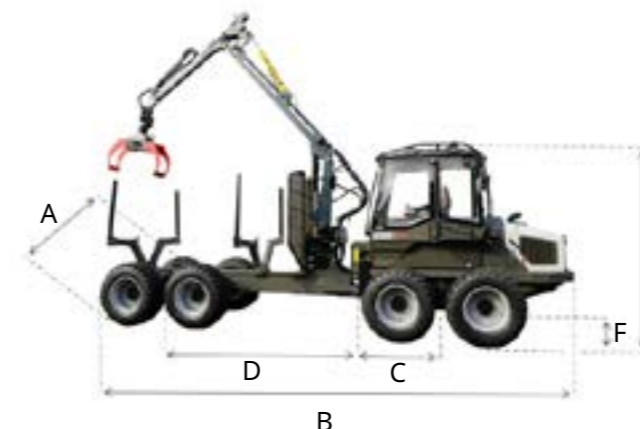
Maskinens vikt påverkas också av vald utrustning och kan därför variera.

Vi förbehåller oss rätten att ändra specifikationer och design utan föregående meddelande.

Alla Vimeks skotare kan registreras som tunga terrängfordon i Sverige, vilket gör det möjligt att köra dem på allmän väg.

För övriga marknader gäller respektive lands lagar och bestämmelser.

Tekniska specifikationer



Dimensioner

Dimensions applies to both configurations 6WD and 8WD		
A Bredd, max	2,2 m / 2,3 m / 2,4 m (Hjul 500 / 550 / 600)	
B Längd	7,5 - 8,9 m	
C Längd, framaxel till midja	1,34 m	
D Längd, midja till bakaxel	3,2 m (standard centrumram) / 3,5 m (lång centrumram)	
E Transporthöjd	2,9 m	
F Ground clearance	47 cm (38 cm under boggielådor)	
Styrvinkel midja	43°	
Styrvinkel boggie	10°	
Styrvinkel total (max)	53°	
Maskinvikt (från)	6WD 7000 kg	8WD 7800 kg

Hydraulic

Hydac kranhydraulik	
Hydraulflöde	120 l/min @ 2000 rpm

Transmission

Bosch hydraulsystem med Bodas mjukvara	
Transmission	Hydrostatisk mekanisk
Körhastighet	0-18 km/h (2 växlar - standard utväxling) 0-16 km/h (2 växlar) - neddrevad utväxling
Dragkraft	75 kN - standard utväxling 85 kN - neddrevad utväxling
Differentiallås	Fram och bak.
Styrning	Hydraulisk midjestyrning samt boggistyrning på vagnen.

Elsystem

Spänning	12 V
Batterikapacitet	142 Ah
Generator	120 A
Paletter	Standard-paletter eller MCI-paletter

Utrustning

6WD / 8WD
Hjul 500 / 550 / 600
Slirskydd / Tracks
DSS - Dual Steering System (std)

LED Standard / LED Large
Arbetsbelysning vagn
Vägbelysning ink speglar
Strömutfag för varningsljus

Kamera fram
Kamera i vagn
Backlarm

Vimek Connect (ingår i 3 years)
Kartprogram GIS mjukvara
Mjukvara skotare F30 (std)
PC 12" / 10" display / 5" extra display
Standard-paletter / MCI-paletter

Centralsmörjning basmaskin
Centralsmörjning kran

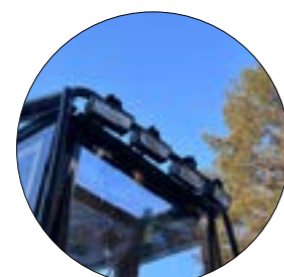
Solgardingar
Sit right
Stolsalternativ
Sprinklersystem / Brandsläckare
Servicekit
Verktygssats



8WD



6WD



LED Large
10st taklampor + 2st vagnslampor



LED Standard
6st taklampor



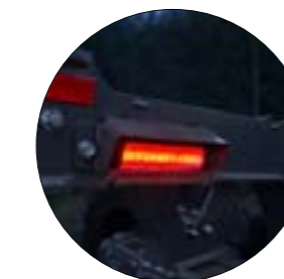
Kamera fram



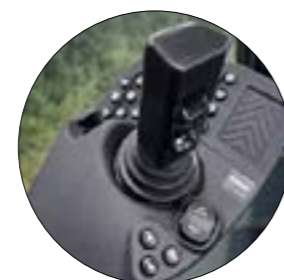
Kamera i vagn
Arbetsbelysning vagn



Vägbelysning ink speglar
och arbetsbelysning



Arbetsbelysning.



MCI-paletter



Standard-paletter

Utrustning

Kran FC4ET / FC5DT
ICC - Intelligent Crane Control
Hydraulisk krändämpare (std)
Radiostyrd vinsch på kranen
Arbetsplåtå kransväng

Förlängningsbar vagn med olika längder
Sorteringsspinnar vagn 1st / 2st
Bankar med stöttor 2st / 3st / 4st
Dragkrok (3 ton)
Gripstöd på vagn
Hydrauliskt flyttbar grind

Grip Cranab CR19
Grip HSP 015 / HSP 017
Enkel svängdämpare
Motorsågshållare
Bio grip CE23

Diesevärmare
El-pump hydrauloljepåfyllning (std)
Vakumpump for hydraulolja
Tankningspump diesel

Frontskydd med drag
Grenavvisare
Förvaringslåda lasthållare
Matlådevärmare
Klarlack
Ljus motorhuv / Mörk motorhuv



Sorteringsspinnar



Hydrauliskt flyttbar grind



Frontskydd med drag
och ljus morothuv



Matlådevärmare



Sit right
Justerar automatiskt
stolens vinkel.



Grenavvisare och
mörk motorhuv



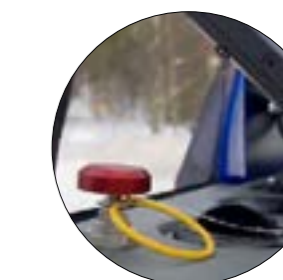
Förvaringslåda lasthållare



PC 12" med touch display.
Kan kombineras med en extra
display. 10" display kan användas
som huvud-display.



HD kamera



Sprinkler system
Detektionsslingor i maskinen som
automatiskt aktiverar
sprinklersystemet vid brand.

470

Upptäck Vimek 470 en modern skördare utvecklad för gallring i professionellt skogsbruk. Den kombinerar kraft, smidighet och förarkomfort i varje detalj. Möjliggör ett hållbart skogsbruk med hög produktivitet och lågt marktryck.

➤ 6WD or 4WD

Välj fyrehjulsdrift för en smidig och följsam maskin, eller sexhjulsdrift för maximal stabilitet och hög bärighet.



➤ Dasa Forester apterings-system

Dasa H50 / H60 / H70

➤ Förarkomfort

NG-plattformen erbjuder en rymlig och bekväm hytt med ett modernt och användarvänligt gränssnitt.

➤ Kran

Välj mellan kranarna Mowi P50 och Mowi P61T. Kranar med hög lyftkraft och smidig, följsam manövrering.

Mowi P50 - 6,3m räckvidd.

Mowi P61T - 7,5m räckvidd. Teleskopisk bom.



➤ DSS - Dual steering system

Hydraulisk midjestyning och styrning i framaxeln.

Ger en smidig styrvinkel med god framkomlighet. När alla hjul roterar med samma hastighet minskar markpåverkan, vilket resulterar i mindre rivskador i terrängen.

➤ Automatisk krantilt

Kompenserar +/- 15°

➤ Skördaraggregat

Tillgänglig med Keto 42 eller Logmax 2000T. Båda kan utrustas med samtliga apteringssystem som finns tillgängliga för Vimek 470.



Logmax 2000T

Matning: Matarvalsar
Max kapdiameter: 41 cm
Vikt: 420 kg

Tillval: stubbehandling

Keto 42

Matning: Band
Max kapdiameter: 42 cm
Vikt: 373 kg

Tillval: stubbehandling och färgmärkning



470

➤ Dasa Drive integrerad CAN-baserat styrsystem

Alla maskinfunktioner styrs och övervakas via en central display.

➤ Vimek Connect

Starta parkeringsvärmaren på distans med din telefon (iPhone eller Android), eller anslut till maskinen på distans för felsökning och realtidsdata. Tjänsten Vimek Connect inkluderar fjärrsupport, vilket gör det möjligt att ansluta till maskinen utan att behöva åka ut till arbetsplatsen.



➤ Kraftfull och bränsleeffektiv CAT-motor

Uppfyller de senaste utsläpkraven. Ingen användning av AdBlue behövs.



Teknisk specifikation

Motor

Modell	CAT C2.2
Effekt	55kW @ 2400 rpm
Vridmoment	270Nm@1600 rpm
Utsläppsstandard	EU Steg V U.S EPA Nivå 4f

Kran

Kranar	P50	P61T
Max räckvidd	6,3 m	7,5 m
Brutto lyftmoment	45 kNm	52 kNm
Brutto svängmoment	15 kNm	15 kNm

Skördaraggregat

Modell	Keto 42	Logmax 2000T
Matningssystem	Tracks	Feed rollers
Max kap diameter	42 cm	41 cm
Vikt	373 kg	420 kg

Apteringssystem

Modell	H50	H60	H70
Systemtyp	Prio apterings-system	Prio apterings-system	Värde apterings-system
Operating system	Linux	Windows	Windows
Standard	Stanford D		

Observera att angivna mått är teoretiska värden och kan variera beroende på tillverkningstoleranser och val av utrustning.

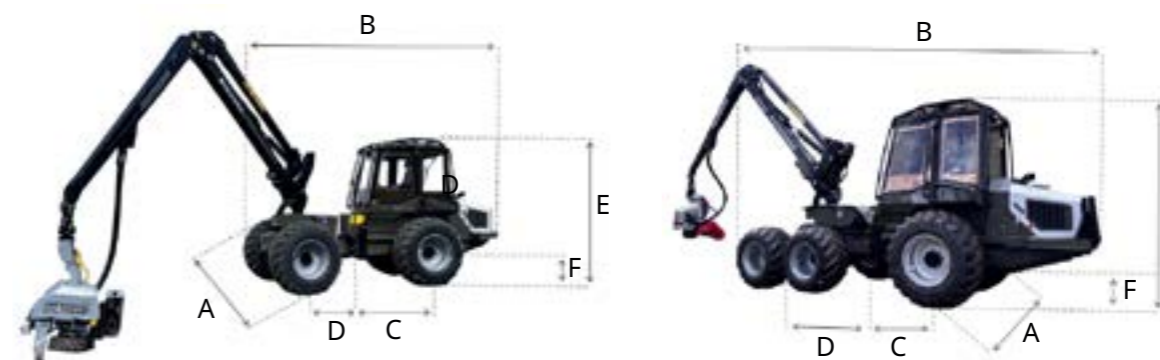
Maskinens vikt påverkas också av vald utrustning och kan därför variera.

Vi förbehåller oss rätten att ändra specifikationer och design utan föregående meddelande.

➤ Låg sittposition

Ger utmärkt sikt under trädskronorna och minskar helkroppsvibrationer.

Tekniska specifikationer



Dimensioner

Hjul konfigurationer	4WD	6WD
A Bredd, max	2,2 m / 2,3 m (hjul 500 / 600)	2,2 m / 2,3 m / 2,3 m (hjul 500 / 550 / 600)
B Längder	5,2 m	5,67 m
C Längd, bakaxel till midja	1,33 m	1,33 m
D Längd, midja till framaxel	1,34 m	1,34 m
E Transporthöjd	2,96 m	2,96 m
F Markfrigång	48 cm	48 cm
Styrvinkel midja	40°	40°
Styrvinkel framaxel	30°	-
Styrvinkel total (max)	70°	40°
Maskinvikt (från)	6500 kg	7300 kg

Hydraulik

Hydac crane hydraulic system	
Hydraulic flow	144 l/min @ 2000 rpm

Transmission

Bosch Rexroth hydraulsystem och Bodas mjukvara	
Transmission	Hydrostatisk mekanisk
Körhastighet	0-18 km/h (2 växlar)
Dragkraft	75 kN
Differentiallås	Front and rear
Styrning	4WD: Hydraulisk styrning i midja och framaxel. 6WD: Hydraulisk styrning i midja.

Elsystem

Spänning	12 V
Batterikapacitet	142 Ah
Generator	120 A
Paletter	Standard-paletter eller MCI-paletter.

Utrustning

4WD / 6WD

Hjul 440 / 500 / 550 / 600

Slirskydd / Band boggie (6WD)

DSS - Dual Steering System (std)

Keto 42

- Tillval: stubbehandling

- Tillval: färgmärkning

Logmax 2000T

- Tillval: stubbehandling

Electronisk dataklave

Sågsvärdshållare

Enkel eller dubbel svängdämpare

Kartprogram GIS mjukvara

PC 12" / 10" display / 5" extra display

Dasa H50 / H60 / H60

Standard-paletter / MCI-paletter

Vimek Connect (ingår i 3 years)

Long range tank (60 l)

- med transfer pump.

Dieselvärmare

El-Pump hydrauljefyllning (std)

Vakumpump hydrauloljetank

Tankningspump diesel



4WD



6WD



LED Large
10st taklampor + 2st vagnslampor



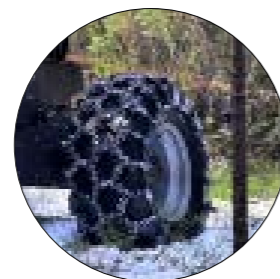
LED Standard
6st taklampor



MCI-paletter



Standard-paletter



Slirskydd
Band på boggie (6WD)



Long range tank (60 l)
med transferpump



Back-kamera



HD-kamera

Utrustning

Kran P50

Kran P61T (teleskopisk bom)

Hydraulisk krändämpare (std)

Back-kamera (havsida)

Backlarm

Centralsmörjning basmaskin

Centralsmörjning kran

LED Standard / LED Large

Strömavtag varningslampor

Klarlack

Ljus motorhuv / Mörk motorhuv

Matlådevärmare i hytt

Frontskydd med drag

Grenavvisare

Förvaringslåda

Solskydd

Sit right

Sprinklersystem

Brandsläckare

Servicekit

Verktyskit



P61T Crane
- recommended with 6WD
wheel setup



P50 Crane



Frontskydd med drag
Ljusgrå motorhuv



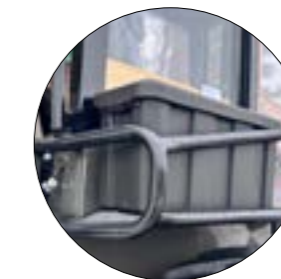
Matlådevärmare i hytt



Sit right
Justerar automatiskt
stolens vinkel.



Grenavvisare
Mörk motorhuv



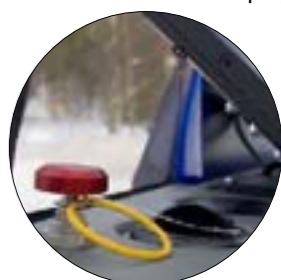
Förvaringslåda lasthållare



PC 12" med touch display.
Kan kombineras med en extra
display. 10" display kan användas
som huvud-display.



Electronic caliper



Sprinkler system
Detektionsslingor i maskinen som
automatiskt aktiverar
sprinklersystemet vid brand.

404 T8

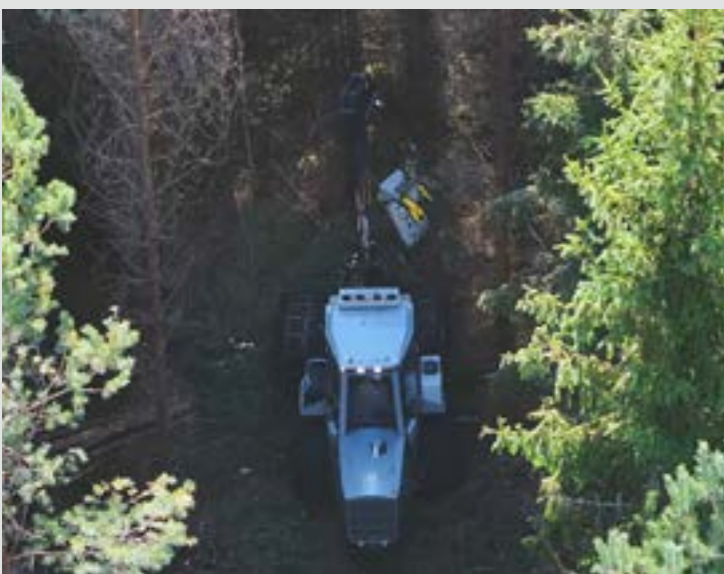
Midjstyrning i kombination med styrning på framaxeln ger en av marknadens snävaste svängradier. Resultatet är mycket god framkomlighet och smidig manövrering, även i täta bestånd.

➤ Kraftfuk och bränsleeffektiv CAT- motor

Bränsleeffektiv CAT-motor som uppfyller EU Steg V utan behov av AdBlue.

➤ Låg sittposition

Ger god sikt under trädkronorna och minskar helkroppsvibrationer.



➤ Styrning i både midja och framaxel

Midjstyrning i kombination med styrning på framaxeln ger en av marknadens snävaste svängradier.

Resultatet är mycket god framkomlighet och smidig manövrering, även i täta bestånd.

➤ Skördaraggregat

Keto Forst V4
Nisula 325H

➤ Kran

Mowi 2046 - räckvidd 4,6 m

➤ Apteringsystem – Dasa Forester

Val mellan H50 och H70.



➤ Skördaraggregat

Tillgänglig med Keto Forst Supreme V4 eller Nisula 325H.

Båda möjliga med alla apteringsystem som finns tillgängliga för Vimek 404 T8.



Keto Forst Supreme V4

Matningssystem: Band
Max kapdiameter: 30 cm
Vikt: 296 kg

Tillval: stubbehandling
och färgmärkning

Nisula 325H

Matningssystem: Matarvalsar
Max kapdiameter: 34 cm
Vikt: 285 kg

Tillval: stubbehandling



Utrustning

Kran Mowi 2046
 Krändämpningssystem
 Keto Forst V4 / Nisula 325H
 Stubbehandlingsystem
 Färgmärkning
 Elektronisk dataklave
 Motorsågshållare

LED-belysning (medium)
 LED-belysning (large)
 Radio med Bluetooth
 Luftfjädrad stol
 Solskydd
 Luftkonditionering

Sprinklersystem / brandsläckare
 Påfyllningspump för hydraulolja
 Dieselpåfyllningspump
 Dieseldriven motorvärmare
 Callstart till motorvärmare

PC 12"
 Backkamera
 Hjulgedjor 500/60-22.5
 eller 405/70-24
 Vimek C12 röjningsaggregat
 Vimek skopa (clamshell)
 Servicekit
 Verktygssats

Tekniska specifikationer

Mot	CAT C2.2
Effekt	55kW @ 2400 rpm
Vridmoment	270Nm @ 1600rpm
Utsläppsstandard	EU Stage V U.S EPA Tier 4f
Styrvinkel	80°
Transmission	Hydrostatic / mechanical
Däck	500/60-22.5 eller 405/70-24
Hydraulik	135 l/min
Markfrigång	40 cm
Hjulbas	2,1 m
Längd	4,6 m
Bredd	1,8 m eller 2,05 m
Vikt (från)	4700 kg
Kran	Vimek Mowi 2046 Max räckvidd: 4,6 m Vimek - Mowi P25 Max räckvidd: 5,2 m
Apteringssystem	Dasa H50/H70

Skördaraggregat

Keto Forst Supreme V4	Vikt: 296 kg Max. diameter: 300 mm Sågmotor: 10 cc
Nisula 325H (option)	Vikt: 285 kg Max. diameter: 340 mm Sågmotor: 10 cc

Angivna mått är teoretiska och kan variera beroende på produktionstoleranser och vald utrustning.

Maskinens vikt påverkas av utrustningsnivå.

Vi förbehåller oss rätten att ändra specifikationer och design utan föregående meddelande.



81707

404 T8 DUO

Vimek 404 T8 Duo kombinerar två funktioner i en och samma maskin. Den kan användas både som skördare och skotare, vilket ger ett effektivt och flexibelt arbetsflöde – från avverkning till transport.

➤ Kraftfull och bränsleeffektiv CAT-motor

Uppfyller gällande utsläppskrav enligt EU Steg V.
Ingen användning av AdBlue krävs.

➤ Låg sittposition

Ger god sikt under trädkronorna och minskar helkroppsvibrationer.



➤ Apteringsystem – Dasa Forester

Välj mellan H50 och H70.

➤ Snabb maskinomställning

Omställning från skördare till skotare tar cirka 30 minuter med enkla verktyg.

<https://www.youtube.com/watch?v=jPlmTv7XJQE>



➤ Styrning i både midja och framaxel

Midjestyrning i kombination med styrning på framaxeln ger mycket god framkomlighet och manövrerbarhet, vilket säkerställer smidig körning i täta bestånd.

➤ Lastkapacitet- 5500 kg

➤ Kran

Vimek - Mowi P25 - 5,2 m räckvidd

➤ Tiltbar grip

Mecanil T160 G2



➤ Skördaraggregat

Tillgänglig med Keto Forst Supreme V4 eller Nisula 325H.

Båda möjliga med alla apteringssystem som finns tillgängliga för Vimek 404 T8 Duo.



Keto Forst Supreme V4

Matningssystem: Band
Max kapdiameter: 30 cm
Vikt: 296 kg
Tillval: stubbehandling och färgmärkning.

Nisula 325H

Matningssystem: Matarvalsar
Max kapdiameter: 34 cm
Vikt: 285 kg
Tillval: stubbehandling



Utrustning

Kran Mowi P25
 Krandämpningssystem
 Keto Forst V4 / Nisula 325H
 Stubbehandlingssystem
 Färgmärkning
 Elektronisk dataklave
 Motorsågshållare

 LED-belysning (medium)
 LED-belysning (large)
 Radio med Bluetooth
 Luftfjädrad stol
 Solskydd
 Luftkonditionering

 Sprinklersystem / brandsläckare
 Påfyllningspump för hydraulolja
 Dieselpåfyllningspump
 Dieseldriven motorvärmare
 Callstart till motorvärmare

 PC 12”
 Backkamera
 Hjulgedjor 500/60-22.5
 eller 405/70-24
 Vimek C12 röjningsaggregat
 Vimek skopa (clamshell)
 Servicekit
 Verktygsats

Tekniska specifikationer

Motor	CAT C2.2
Effekt	55kW @ 2400 rpm
Vridmoment	270Nm @ 1600rpm
Utsläppsstandard	EU Stage V & U.S EPA Tier 4 Final
Styrvinkel	80°
Transmission	Hydrostatisk/mekanisk
Däck	500/60-22.5 or 405/70-24
Hydraulik	135 L/min
Markfrigång	40 cm
Hjulbas	2,1 m
Längd	4,6 m 9,25 m inklusive vagn
Bredd	1,8 m or 2,05 m
Vikt (från)	4700 kg exklusive vagn
Kran	5500 kg
Apteringssystem	Mowi P25 Max räckvidd 5,2 m
Bucking system	Dasa H50/H70

Skördaraggregat

Keto Forst Supreme V4	Vikt: 296 kg Max. diameter: 300 mm Sågmotor: 10 cc
Nisula 325H (tillval)	Vikt: 285 kg Max. diameter: 340 mm Sågmotor: 10 cc

Angivna mått är teoretiska och kan variera beroende på produktionstoleranser och vald utrustning.

Maskinens vikt påverkas av utrustningsnivå och kan därför variera.



Vi förbehåller oss rätten att ändra specifikationer och design utan föregående meddelande.



610.4

Fjärde generationen av den populära skotaren.

Vimek 610.4 är vår sexhjuliga mellanklassskotare – kompakt, effektiv och idealisk för förstagallring. Med lågt marktryck och mycket god manövrerbarhet är den utvecklad för skonsamt och hållbart skogsbruk.

➤ Kraftfull och bränsleeffektiv CAT-motor

Uppfyller gällande utsläppskrav enligt EU Steg V.
Ingen användning av AdBlue krävs.

➤ Låg sittposition

Ger god sikt under trädkronorna och minskar helkroppsvibrationer.



➤ Robsondrift

Enkel teknik med låg vikt.

➤ Lastkapacitet – 5 000 kg

Hög lastkapacitet i förhållande till maskinens egenvikt.

➤ Lastkännande hydraulik

Ger mycket god kontroll och precision vid krankörning.



➤ Kran

Välj mellan Mowi P25 och P25T.

Kranar med hög lyftkapacitet och mjuka, precisa rörelser.

Mowi P25

Mowi P25T (med utskjut)

➤ Kraftfull hydrostatisk/ mekanisk transmission

Med olika körlägen.

Utrustning

Boggiband, vagn

Hjulkedjor 500/60-22.5
eller 405/70-24

LED-belysning (medium/large)

Radio med Bluetooth

Stolalternativ

Solskydd

Backkamera

Callstart till motorvärmare

Sprinklersystem

Brandsläckare

Luftkonditionering

Påfyllningspump för hydraulolja

Dieselpåfyllningspump

Dieseldriven motorvärmare

Kran med utskjut

Hydraulisk vinsch med radiostyrning

Krandämpningssystem

Energivedsaggregat

Motorsågshållare

Bankar med stöttor 2 st / 3 st / 4 st

Servicekit

Verktygssats

Tekniska specifikationer

Motor	CAT C2.2
Effekt	55kW @ 2400 rpm
Vridmoment	270Nm @ 1600rpm
Utsläppsstandard	EU Steg V & U.S EPA Tier 4f
Transmission	Hydrostatisk/mechanisk
Däck	Fram: 500/60-22.5 eller 405/70-24 Bak: 400/60-15.5
Hydraulik	120 l/min @ 175 bar
Markfrigång	40 cm
Längd	Standard: 6,9 m Lång: 7,6 m
Bredd	1,9 m or 2 m
Vikt	Från 4900 kg
Lastkapacitet	5000 kg
Lastarea	Lastlängd 3,3 m med lastarea 1,85 m ² Lastlängd 4 m med lastarea 1,65 m ²

KRAN & GRIP

Vimek – Mowi P25	Räckvidd: 5,2 m Lyftkapacitet: 400 kg vid 5,2 m
Vimek – Mowi P25T	Räckvidd: 6,6 m Lyftkapacitet: 250 kg vid 6,6 m
Grip	FTG 0,16 (standard) Mecanil tiltgrip T160 G2

Angivna mått är teoretiska och kan variera beroende på produktionstoleranser och vald utrustning.

Maskinens vikt påverkas av utrustningsnivå och kan därför variera.

Vi förbehåller oss rätten att ändra specifikationer och design utan föregående meddelande.

Samtliga Vimeks skotare kan i Sverige registreras som terrängfordon och framföras på allmän väg.



606 TT SE

Skonsam skotare med lång historia och beprövad konstruktion, byggd på enkel och driftsäker teknik. Vimek 606 TTSE är den minsta skotaren i Vimeks modellprogram. Med hög markfrigång och lågt marktryck erbjuder den mycket god framkomlighet.

➤ Smidig med låg markpåverkan

Skonsam mot miljön tack vare sin låga vikt.



➤ Urkopplingsbar hjuldrift

Möjliggör transport på dolly/släpvagn.

➤ Hydraulisk midjestyrning med hydrauliskt lås

Ger stabilitet i alla lägen utan behov av stödben.

➤ Kubota-motor

Enkel teknik utan avancerad elektronik.

Servicevänlig och med låg bränsleförbrukning.

➤ Lastkapacitet – 3 000 kg

Hög lastkapacitet i förhållande till maskinens egenvikt.

➤ Kran Mowi 2046

4,6 m räckvidd.

Krandämpningssystem som tillval.



➤ Robsondrift

Enkel teknik med låg vikt.

Variabel mekanisk transmission med fyra växellägen och tre hastighetsområden (låg, mellan och hög).

Equipment

Luftfjädrad stol

Solskydd

Luftkonditionering

Radio med Bluetooth

Backkamera

Dieseldriven motorvärmare

Callstart till motorvärmare

Elektrisk motorvärmare

Kran Mowi 2046

Krandämpningssystem

Hydraulisk vinsch med radiostyrning

LED-belysning standard (6 st)

LED-belysning på kran

Boggiband

Hjulkedjor

Skopa (gripklo)

Energivedsaggregat Nisula

Brandsläckare

Skyddsåge med skyddstak

Lastbärare på hyttsida

Motorsågshållare

Dollyvagn

Servicekit

Verktygssats

Tekniska specifikationer

Motor	Kubota D 902-E 18 kW @ 3600 rpm
Utsläppsstandard	EU Steg V & U.S EPA Tier 4 Final
	Variabel mekanisk
Däck	Fram: 405/70-24 eller 500/60-22,5 Bak: 400/60-15.5
Hydraulik	43 l/min @ 175 bar
Markfrigång	40 cm
Längd	Standard: 6,20 m Lång: 6,70 m
Bredd	1.80 m
Vikt	Från 2,900 kg
Lastarea	Lastlängd 3,0 m med lastarea 1,4 m ²
Lastkapacitet	3 000 kg
Kran	Vimek - Mowi 2046 Räckvidd: 4,6 m Lyftkapacitet: 375 kg vid 4,6 m
Grip	FTG 0.16

Angivna mått är teoretiska och kan variera beroende på produktionstoleranser och vald utrustning. Maskinens vikt påverkas av utrustningsnivå och kan därför variera.

Vi förbehåller oss rätten att ändra specifikationer och design utan föregående meddelande.

Samtliga Vimeks skotare kan registreras som terrängfordon och framföras på allmän väg.





www.vimek.com



VIMEK LINEUP

Följ oss:



Vimek AB

Allan Jonssons väg 11 SE-922 31 Vindeln • Tel: +46 933-135 15 • info@vimek.se • sales@vimek.se